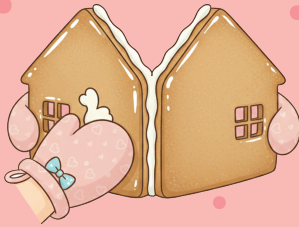


# Instrucciones para armar tu Casita de Jengibre

Tu Kit Incluye:



1. Aplica glaseado en la base y fija las paredes.



2. Aplica glaseado en los bordes y fija las paredes laterales con las frontales, sostenlas por 1 min.



3. Aplica glaseado en los bordes superiores de las paredes y coloca las dos piezas del techo. Deja secar 15 min.



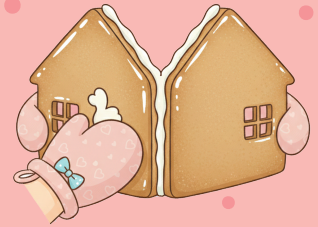
4. Decora tu casita con el glaseado y las decoraciones que incluye tu kit.

# Instrucciones para armar tu Casita de Jengibre

Tu Kit Incluye:



1. Aplica glaseado en la base y fija las paredes.



2. Aplica glaseado en los bordes y fija las paredes laterales con las frontales, sostenlas por 1 min.



3. Aplica glaseado en los bordes superiores de las paredes y coloca las dos piezas del techo. Deja secar 15 min.



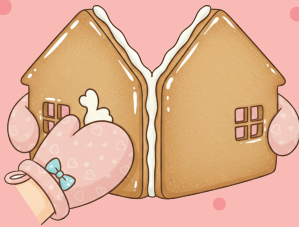
4. Decora tu casita con el glaseado y las decoraciones que incluye tu kit.

# Instrucciones para armar tu Casita de Jengibre

Tu Kit Incluye:



1. Aplica glaseado en la base y fija las paredes.



2. Aplica glaseado en los bordes y fija las paredes laterales con las frontales, sostenlas por 1 min.



3. Aplica glaseado en los bordes superiores de las paredes y coloca las dos piezas del techo. Deja secar 15 min.



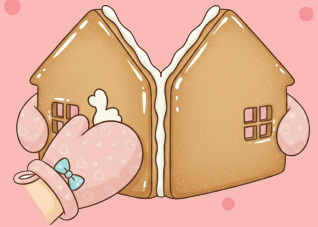
4. Decora tu casita con el glaseado y las decoraciones que incluye tu kit.

# Instrucciones para armar tu Casita de Jengibre

Tu Kit Incluye:



1. Aplica glaseado en la base y fija las paredes.



2. Aplica glaseado en los bordes y fija las paredes laterales con las frontales, sostenlas por 1 min.



3. Aplica glaseado en los bordes superiores de las paredes y coloca las dos piezas del techo. Deja secar 15 min.



4. Decora tu casita con el glaseado y las decoraciones que incluye tu kit.